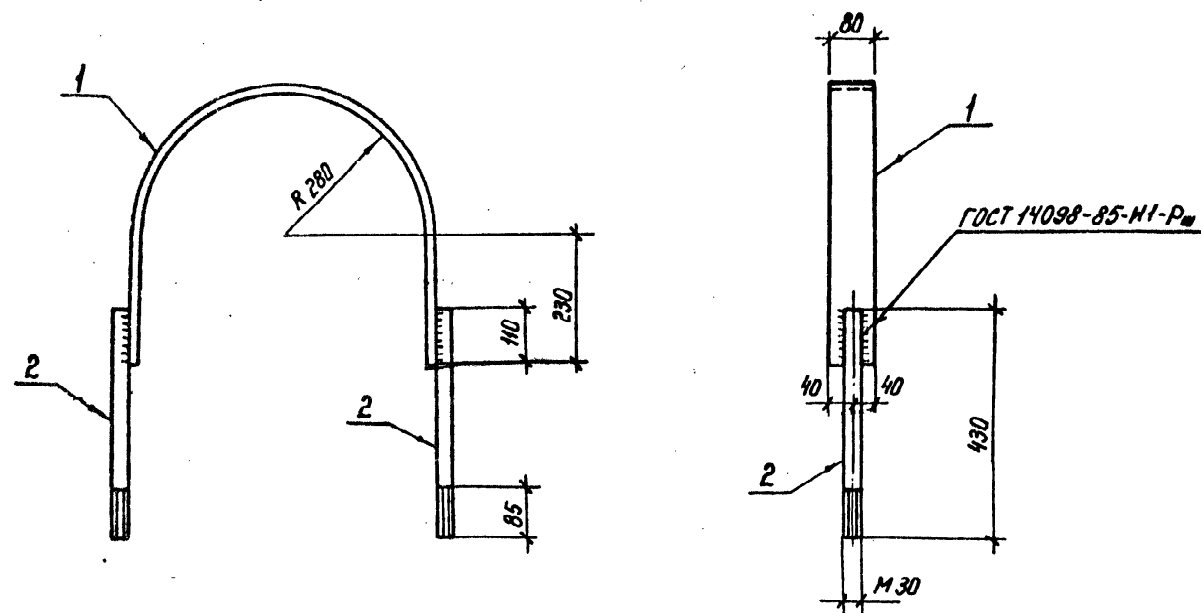
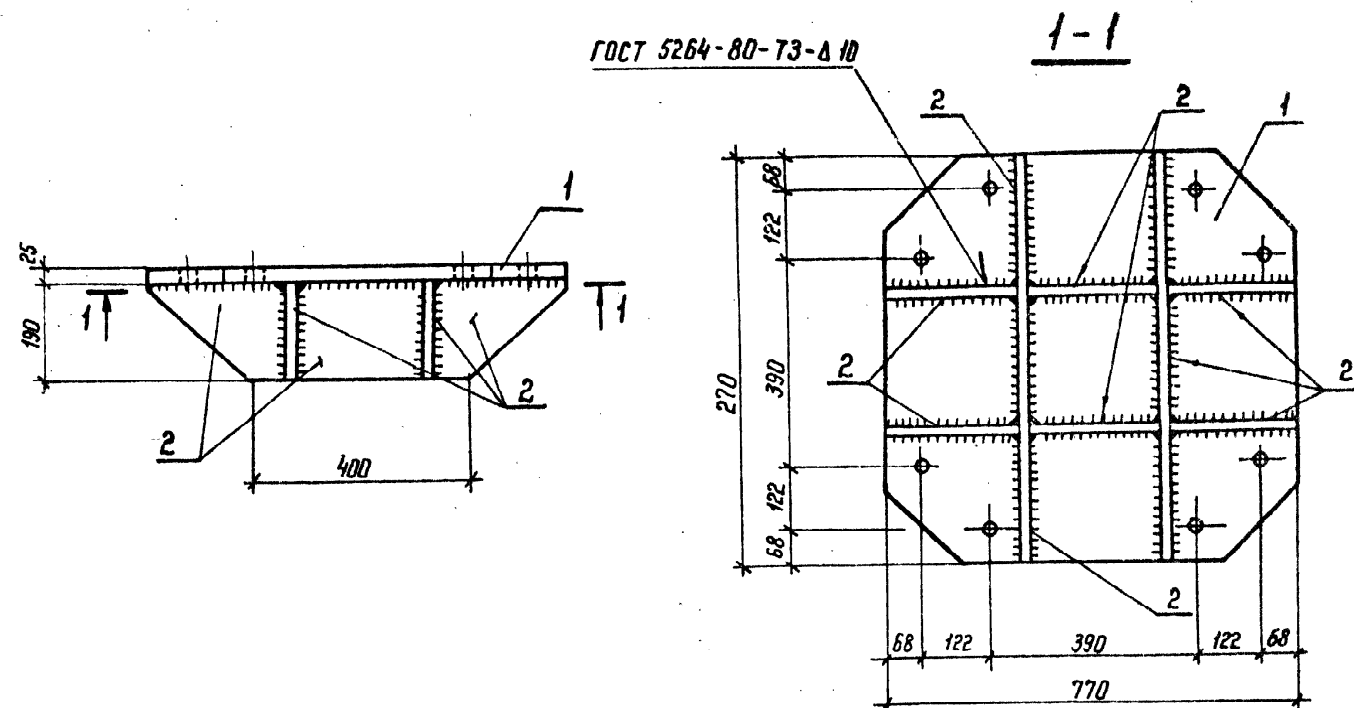


17 Копия введена: М.П. Гип. Кирсанова



Ведомость элементов							
Марка	Сечение			Опорные усилия			Примечание
	Эскиз	Поз.	Состав	М кН.м	N кН	Q кН	
ТС-24		1	$\delta=8$				2 ВЛЗпсб-1
		2	$\phi 30$				2 ВЛЗпсб

Разраб.	Колынько	Код -	6.07.88	3. 407.2 -162. 4 16 KM			
Пров.	Смирнова	Код	6.07.88				
Рук. гр.	Кулешова	Код	6.07.88	Элемент крепежный ТС-24	Стация	Масса	Масштаб
ГНП	Кирсанова	Код -	6.07.88		Р	12	1:10
Нач. отд.	Роменский	Код	6.07.88		Лист	Листов 1	
					ЭНЕРГОСЕТЬПРОЕКТ Северо-Западное отделение Ленинград		
Н. контр.	Сацук	Код	6.07.88				



Ведомость элементов							
Марка	Сечение			Опорные усилия			Примечание
	Эскиз	Поз.	Состав	М кН.м	N кН	Q кН	
ТД-1		1	$\delta=25$				2 ВЛЗпсб-1
		2	$\delta=12$				2 ВЛЗпсб

Все отверстия $\phi 33$ мм.

Разраб.	Колынько	Код -	6.07.88	3.407.2-162.4. 17 KM
Провер.	Смирнова	Код	6.07.88	
Рук. гр.	Кулешова	Код	6.07.88	
ГНП	Кирсанова	Код	6.07.88	
Нач. отд.	Роменский	Код	6.07.88	
				Крепежный элемент ТД-1
				ЭНЕРГОСЕТЬПРОЕКТ Северо-Западное отделение Ленинград
Н. контр.	Сацук	Код	6.07.88	

Копир №2

формат А2